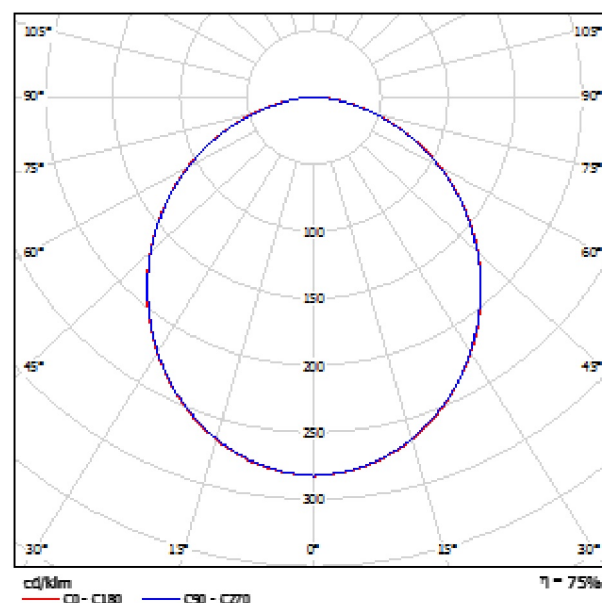
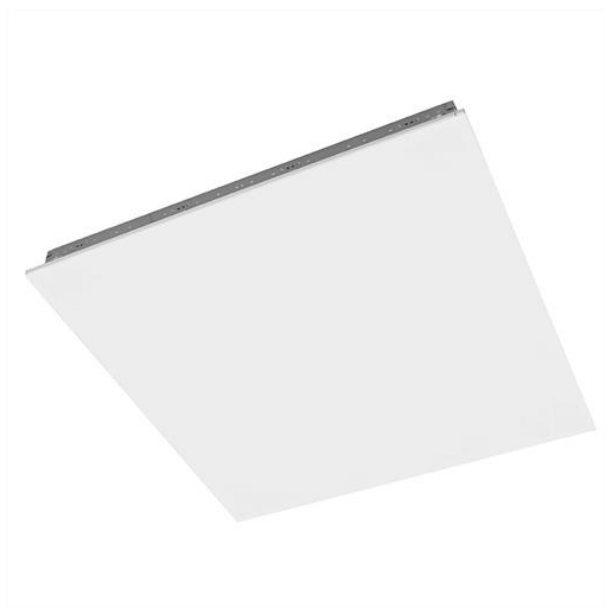


Оператор
Телефон
Факс
Электронная почта

NORTHCLIFFE 1004144 Levanto R LED2x2350 B210 T840 L80 / Паспорт светильника

Место выхода света 1:



Классификация светильников по CIE: 100
CIE Flux Code: 49 80 96 100 75

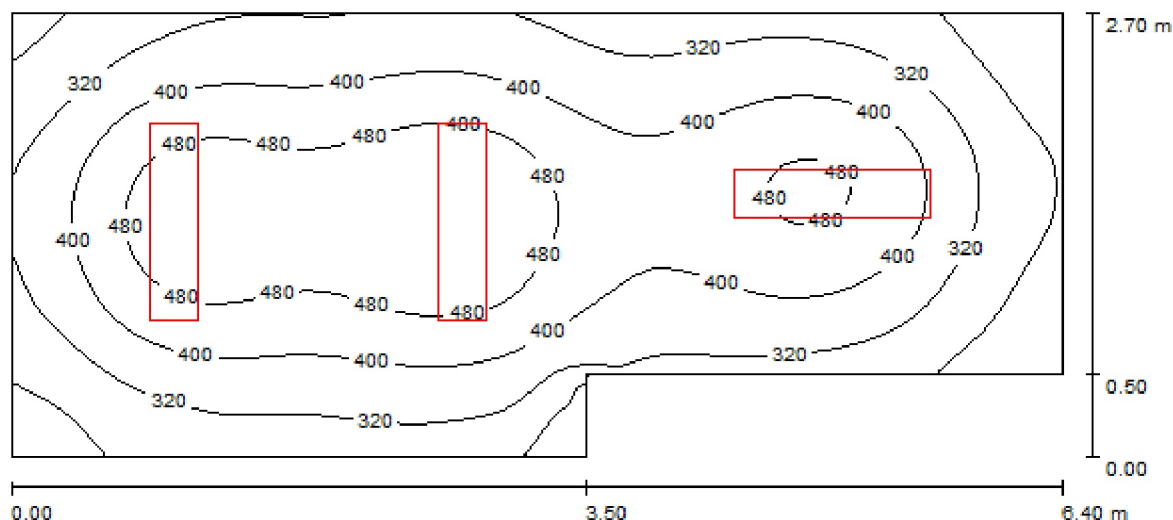
Светильник светодиодный встраиваемый прямого света. В светильнике используется УФ-стабилизированный опаловый рассеиватель, обеспечивающий комфортное освещение за счет диффузного рассеивания света. Позволяет снизить зрительную утомляемость. Светильник поставляется в комплекте с установленными светодиодными модулями. Повышенный срок службы источников света. Опаловый рассеиватель выполнен из светотехнического поликарбоната, устойчивого к ультрафиолетовому излучению. Корпус изготовлен из высококачественной листовой стали, окрашенной полимерной краской в белый цвет. Светильник предназначен для установки в подвесной потолок. Основная упаковка - картонная коробка на 2 светильника. Каждый светильник дополнительно упакован в полиэтиленовый пакет.

Место выхода света 1:

Оценки экранирования по UGR												
д. Потолок	70	70	50	50	30	70	70	50	50	30		
д. Стенки	50	50	50	50	50	50	50	50	50	50		
д. Пол	20	20	20	20	20	20	20	20	20	20		
д. Высота	Матрица светового потока до потолка					Матрица светового потока до пола						
Позиция X	к. осв. люкс					к. осв. люкс						
Y	2H	3H	4H	5H	12H	2H	3H	4H	5H	12H		
2H	15.7	15.0	17.0	18.3	18.5	15.7	15.0	17.0	18.2	18.5	19.1	19.1
3H	15.2	14.4	16.6	17.7	20.0	15.2	14.4	16.6	17.8	19.8	20.3	20.6
4H	15.3	14.9	16.2	20.2	20.5	15.7	14.9	19.1	20.1	20.4	20.9	21.3
5H	19.3	20.3	19.6	20.6	20.9	19.1	20.2	19.3	20.3	20.6	21.1	21.5
5H	19.4	20.4	19.8	20.7	21.0	19.2	20.2	19.6	20.6	20.9	21.4	21.8
12H	19.5	20.4	19.9	20.7	21.1	19.3	20.2	19.7	20.6	20.9	21.4	21.8
4H	2H	17.4	18.5	17.7	18.8	19.1	17.4	18.5	17.7	18.8	19.1	19.1
3H	19.1	20.0	19.5	20.4	20.7	19.0	20.0	19.4	20.3	20.6	21.1	21.5
4H	19.3	20.6	20.2	21.0	21.4	19.7	20.6	20.1	20.9	21.3	21.8	22.2
5H	20.3	21.1	20.8	21.5	21.8	20.2	20.9	20.6	21.3	21.7	22.2	22.6
5H	20.5	21.2	21.0	21.6	22.0	20.4	21.0	20.8	21.4	21.8	22.3	22.7
12H	20.6	21.3	21.1	21.7	22.1	20.5	21.1	20.9	21.5	21.9	22.4	22.8
5H	4H	20.1	20.8	20.5	21.1	21.6	20.0	20.7	20.4	21.1	21.5	21.9
5H	20.7	21.3	21.2	21.7	22.2	20.6	21.2	21.1	21.6	22.1	22.6	23.0
5H	21.0	21.5	21.5	21.9	22.4	20.8	21.3	21.3	21.8	22.3	22.8	23.2
12H	21.2	21.6	21.7	22.1	22.6	21.0	21.4	21.5	21.9	22.4	22.9	23.3
4H	20.1	20.7	20.5	21.1	21.5	20.0	20.6	20.5	21.0	21.5	22.0	22.4
5H	20.8	21.3	21.3	21.7	22.2	20.7	21.2	21.2	21.6	22.1	22.6	23.0
5H	21.1	21.5	21.6	22.0	22.5	20.9	21.3	21.4	21.8	22.3	22.8	23.2
Варианты позиции наблюдателя для расстояний между светильниками S												
S = 1.0H	+0.1 / -0.1					+0.1 / -0.1						
S = 1.5H	+0.2 / -0.2					+0.2 / -0.2						
S = 2.0H	+0.4 / -0.4					+0.4 / -0.4						
Стандартная таблица	5000					5000						
Корректировочные коэффициенты	2.5					2.5					2.3	
Скорректированные значения экранирования, полученные с 4500lm общий световой поток												

Оператор
Телефон
Факс
Электронная почта

ТАНКУРАНА/МАССАЗ / Резюме



Высота помещения: 2.800 m, Монтажная высота: 2.500 m,
Коэффициент эксплуатации: 0.80

Значения в Lux, Масштаб 1:46

Поверхность	ρ [%]	E_{cp} [lx]	E_{min} [lx]	E_{max} [lx]	E_{min} / E_{cp}
Рабочая плоскость	/	383	173	563	0.451
Полы	20	288	165	370	0.575
Потолок	70	73	46	87	0.637
Стенки (6)	50	174	49	342	/

Рабочая плоскость:

Высота: 0.850 m
Растр: 64 x 32 Точки
Крайевая зона: 0.000 m

Ведомость светильников

№	Шт.	Обозначение (Поправочный коэффициент)	Φ (Светильник) [lm]	Φ (Лампы) [lm]	P [W]
1	3	NORTHCLIFFE 1004144 Levanto R LED2x2350 B210 T840 L80 (1.000)	3528	4700	45.0
Всего:			10585	Всего: 14100	135.0

Удельная подсоединенная мощность: $8.53 \text{ W/m}^2 = 2.23 \text{ W/m}^2/100 \text{ lx}$ (Поверхность основания: 15.83 m^2)

Оператор
Телефон
Факс
Электронная почта

ТАНКURANNA/MASSAAZ / Светотехнические результаты

Общий световой поток: 10585 lm
Общая мощность: 135.0 W
Коэффициент
эксплуатации: 0.80
Краевая зона: 0.000 m

Поверхность	Средние освещенности [lx]			Коэффициент отражения [%]	Средние Яркость [cd/m²]
	Напрямую	Опосредовано	Всего		
Рабочая плоскость	304	78	383	/	/
Полы	208	80	288	20	18
Потолок	0.00	73	73	70	16
Стенка 1	102	75	177	50	28
Стенка 2	72	76	149	50	24
Стенка 3	97	71	168	50	27
Стенка 4	84	67	151	50	24
Стенка 5	109	72	181	50	29
Стенка 6	110	73	183	50	29

Равномерность на рабочей плоскости

$E_{\min} / E_{\text{cp}}: 0.451 (1:2)$

$E_{\min} / E_{\max}: 0.306 (1:3)$

Удельная подсоединенная мощность: $8.53 \text{ W/m}^2 = 2.23 \text{ W/m}^2/100 \text{ lx}$ (Поверхность основания: 15.83 m^2)